

## SUDING-Liegeboxenkanten mit Schwerlastdübeln Montageanleitungen

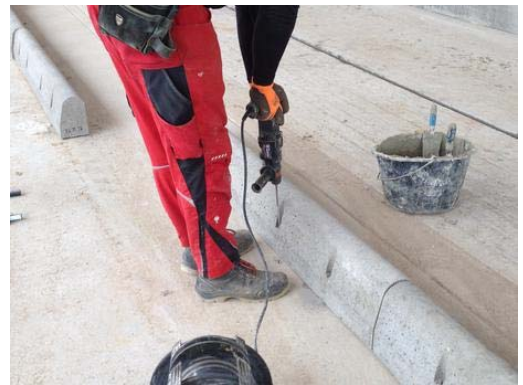
Zuerst die Auflagerflächen säubern und den Untergrund auf eventuelle Unebenheiten kontrollieren, Richtschnur setzen.

Danach einen flexiblen Fliesenkleber (frostbeständig) mit einer Glättkelle (Zahnung 8x8 mm oder 10 x 10 mm) auftragen und anschließend die Boxenkante vorsichtig absetzen und positionieren. Dabei ist darauf zu achten, dass die gerade Seite (ohne Löcher) zum Laufgang zeigt.



Nach der Positionierung mit einem Steinbohrer durch die vorhandenen Löcher in die Betonplatte bohren.

Die Bohrlöcher mit Luft ausblasen um eventuelle Bohrrückstände zu entfernen.



Anschließend die mitgelieferten Schwerlastdübel mit leichtem Hammerschlag einschlagen und mit einem geeigneten Ring- bzw. Maulschlüssel anziehen.

Eventuell entstehende Fuge können mit einer Betonmischung C25/30 verschlossen werden.

